



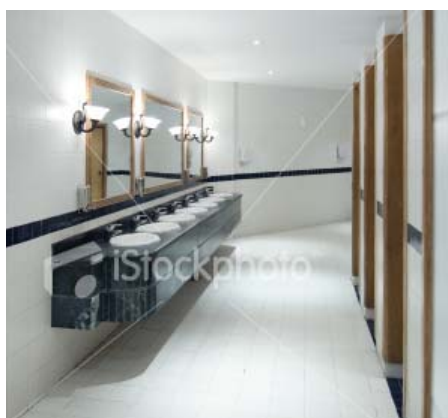
Into *maxx*

Krachtige universele sanitairreiniger

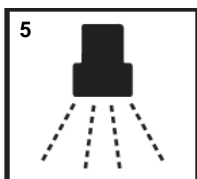
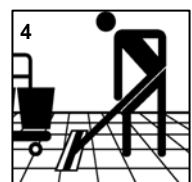
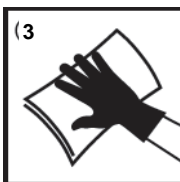
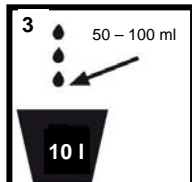
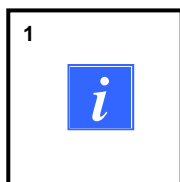
Into maxx is een zure sanitairreiniger voor dagelijkse reiniging en het verwijderen van hardnekkige bevulling. Gebaseerd op een nieuwe combinatie van zuren (patent in aanvraag). **Into maxx** combineert een uitstekende verwijdering van kalkafzetting, urinesteen en zeepresten met het emulgeren (oplossen) van lichaamsvetten en vuil bij een minimaal productverbruik. **Into maxx** laat een langdurige fruitgeur na die de werking van het product benadrukt. De rode kleurcodering – voor een verhoogde gebruikersveiligheid-, de 1liter knijpflacon met gradatie en doseerdop – voor accurate dosering en handige toepassing – maken van de **Into maxx** de perfecte keuze voor de professionele gebruiker. Ook bij verdund gebruik bewijst **Into maxx** zijn kracht op het gebied van kalkverwijdering, zelfs bij korte contacttijd. Dankzij een doelbewuste keuze van ecologische grondstoffen is **Into maxx** sterk biologisch afbreekbaar.

Toepassingsgebied: Voor reiniging van alle zuurbestendige oppervlakken in badkamers en bij hard watercondities.

- **Schoon** – Lang doorwerkende, spontane kalkoplossing
- **Veilig** – Verbeterde materiaalcompatibiliteit
- **Efficiënt** – Langdurige frisse en fruitige geur om een goede reiniging aan te tonen



GEBRUIKSAANWIJZING



1. Raadpleeg het hygiëneplan voor een gedetailleerde gebruiksaanwijzing.
2. Gebruik 50-100 ml product **Into maxx** op 10 l water. Onverdund gebruiken bij hardnekkige bevulling. Breng de reinigungsoplossing aan met een microvezeldoek of een spons.
3. Reinig het schoon te maken oppervlak. Gebruik het product **Into maxx** in combinatie met kleurgecodeerde Polifix microvezeldoeken om eventuele kruisbesmetting te voorkomen.
4. Voor handmatige vloerreiniging raden wij aan het product te gebruiken in combinatie met een Ecolab RasanTEC vlakmopsysteem.
5. Naspoelen met water of reinigen met een schone, vochtige doek.

OPMERKINGEN / INFORMATIE

Niet gebruiken op water- en zuurgevoelige oppervlakken. Bij het morsen van product, onmiddellijk verwijderen en grondig naspoelen. Alvorens gebruik, het product testen op een onopvallende plaats op materiaalcompatibiliteit. **Uitsluitend voor professioneel gebruik!** Veiligheidsinformatieblad voor de professionele gebruiker op aanvraag verkrijgbaar.

VEILIGHEID

Niet mengen met andere producten!

Raadpleeg het veiligheidsblad en productetiket voor meer informatie.

OPSLAG

Te bewaren tussen -5°C en -35°C.
pH waarde (conc.): 1,5

VERPAKKING

12x1L
2x5L